

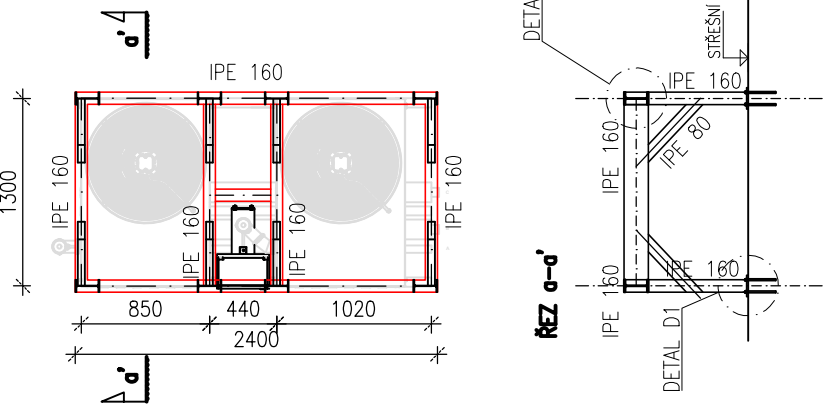
NAVRHOVANÝ STAV

OCELOVÝ RÁM

1:50

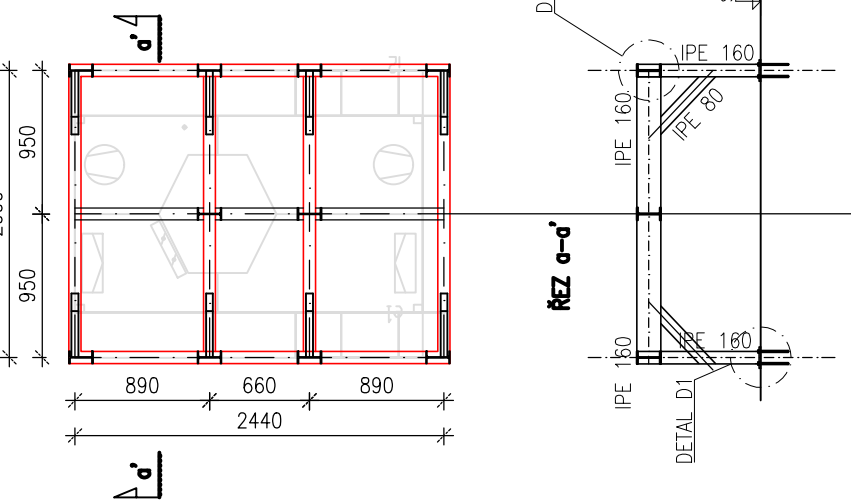
OCELOVÝ RÁM PRO TČ

1:50



OCELOVÝ RÁM PRO VZT

1:50

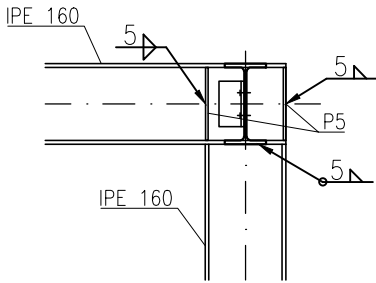


POZNÁMKY:

- TVAR OCELOVÉ KONSTRUKCE BUDE UPRAVEN NA ZÁKLADĚ KONKRÉTNÍHO DODAVATELE TECHNOLOGICKÉ JEDNOTKY VZT A TČ – BUDE VYPRACOVÁNA DÍLENSKÁ DOKUMENTACE
- PRVKY Z ŽÁROVĚ POZINKOVANÉ OCELI BUDOU OPATŘENY REAKTIVNÍM NÁTĚREM A FINÁLNÍ ÚPRAVOU
- DETAILNÍ ŘEŠENÍ (KOTVENÍ A SPOJOVACÍ MATERIÁL ATP.) BUDE SOUČÁSTÍ DÍLENSKÉ DOKUMENTACE ZHOTOVITELE
- MONTÁŽ OCELOVÝCH RÁMŮ BUDE PROVEDENA PŘED PROVEDENÍM NOVÉHO STŘEŠNÍHO PLÁŠTĚ
- SOUČÁSTÍ DODÁVKY JSOU I VEŠKERÉ NUTNÉ POMOCNÉ KONSTRUKCE, PRVKY A PRÁCE (VČETNĚ ÚKLIDU), POTŘEBNÉ NÁTĚRY, VODIVÁ PROPOJENÍ SE ZEMNÍ SOUSTAVOU, ATD. DÁLE VŠECHNY DOPLŇKOVÉ PRVKY JAKO NAPŘ. KOTVENÍ, PŘÍPONKY, HMOŽDINKY, CHEMICKÉ KOTVY VČETNĚ VRTÁNÍ
- NAVRHOVÁNÍ A PROVÁDĚNÍ OCELOVÝCH KONSTRUKCÍ ZEJMÉNA DLE: ČSN EN 1090-1; ČSN EN 1090-2; ČSN EN 1993-1 až 12

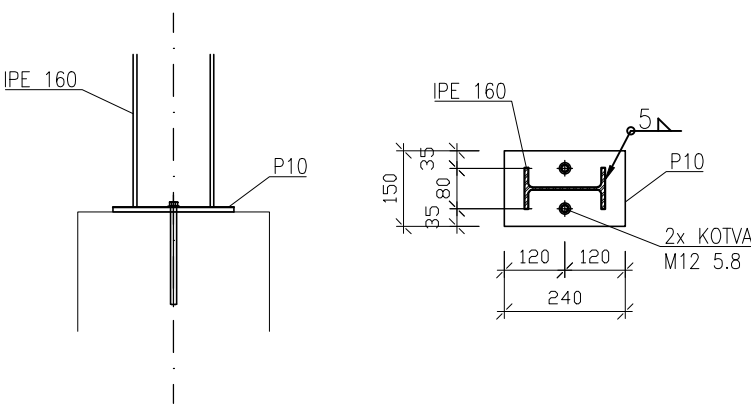
DETAIL D2, 1:15

Rámový roh



DETAIL D1, 1:15

Kotvení sloupu



HLAVNÍ PROJEKTANT:



ZPRACOVATEL ČÁSTI:

Energy Benefit Centre a.s.
Křenova 438/3, 162 00 Praha 6
tel.: +420 270 003 300
e-mail: kontakt@energy-benefit.cz
internet: www.energy-benefit.cz

Vypracoval:

Ing. Petra Marečková

Zodpovědný projektant:

Ing. Vladimír Fiedler

STAVEBNÍK:

ZEMĚDĚLSKÁ AKADEMIE A GYMNÁZIA HOŘICE - STŘEDNÍ ŠKOLA A VYŠŠÍ ODBORNÁ ŠKOLA, PŘÍSPĚVKOVÁ ORGANIZACE
RIEGROVA 1403, 508 01 HOŘICE

PROJEKT:

SNÍŽENÍ ENERGETICKÉ NÁROČNOSTI ZA A GYMNÁZIA HOŘICE - DM
ŠALOUNOVA

MÍSTO STAVBY: Šalounova 1822, 508 01 Hořice

ČÁST, PROFESE:

D.1.1 ARCHITEKTONICKO-STAVEBNÍ ŘEŠENÍ

VÝKRES:

NAVRHOVANÝ STAV - OCELOVÝ RÁM

Měřítko:

1:100

Č. výkr.:

D.1.1_ASR_19

razítko a podpis

Zakázkové číslo:
230159

Paré:

Datum:
01/2024

Stupeň:
DPS